

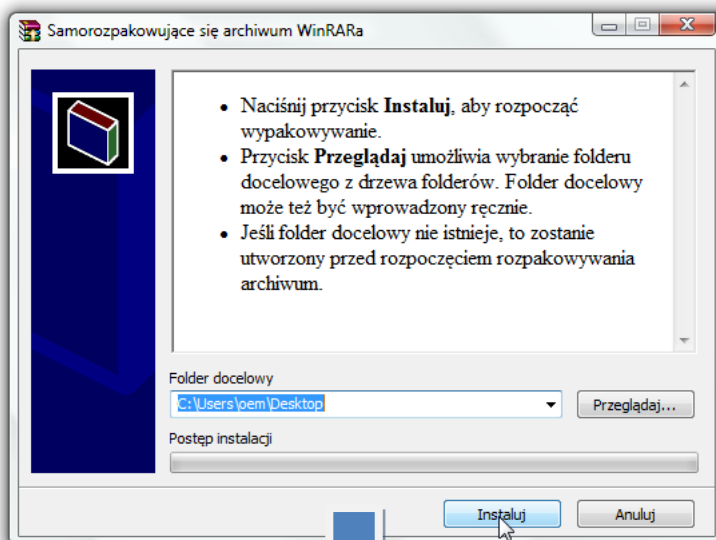
Instalowanie oraz dodawanie biblioteki Domino do biblioteki materiału

Instalowanie biblioteki

1. Pobieramy plik z bibliotek dostępnych na naszej [stronie](#).



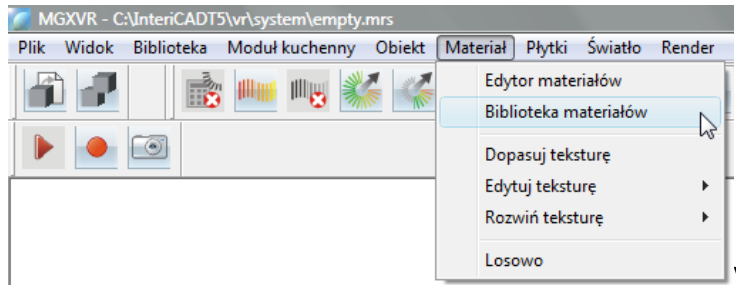
2. Pobraną bibliotekę rozpakowujemy i instalujemy.



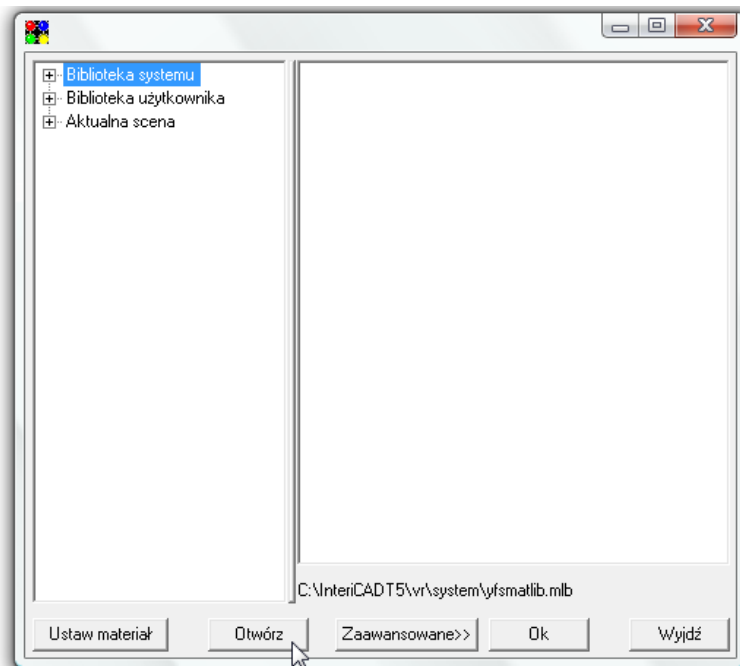
Tekstury można znaleźć domyślnie w lokalizacji: C:\InteriCADT5\vr\vrmap\biblioteka_polska\Domino

Dodawanie biblioteki Domino do biblioteki materiału

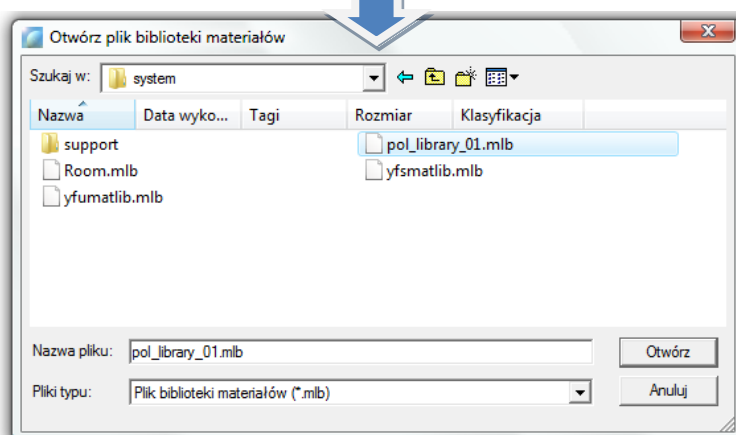
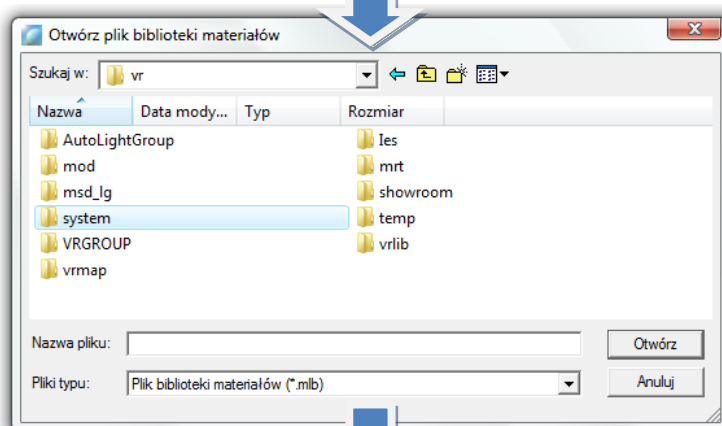
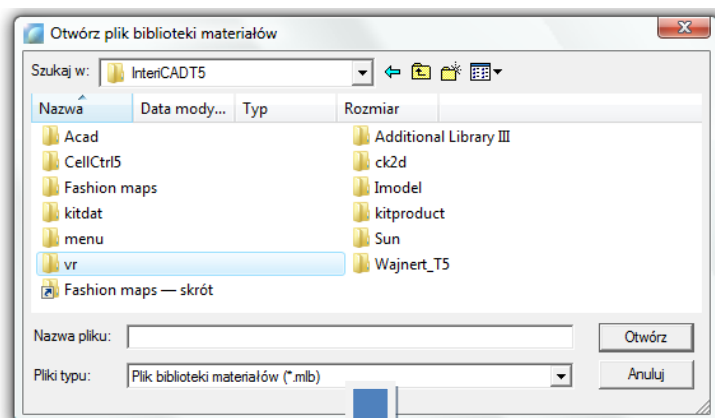
1. Bezpośrednio w programie (moduł VR), z paska stanu wybieramy „Materiał” -> „Biblioteka materiałów”



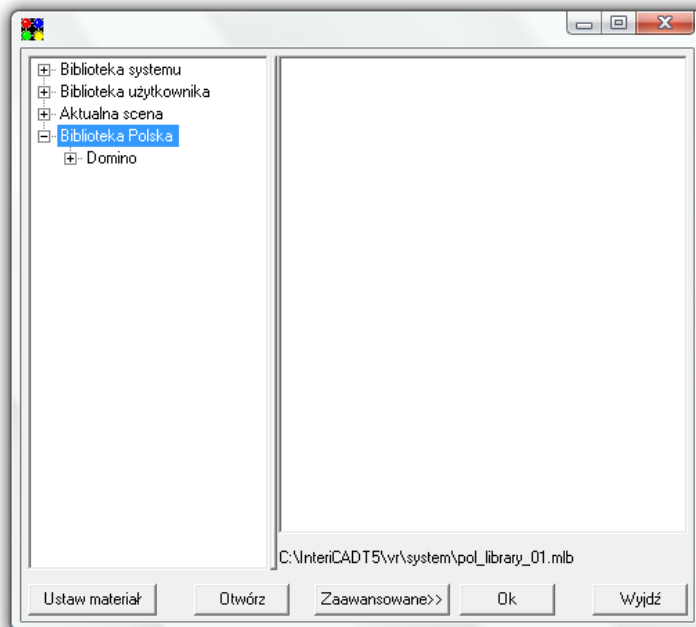
2. Następnie w oknie biblioteki materiału wybieramy -> „Otwórz”



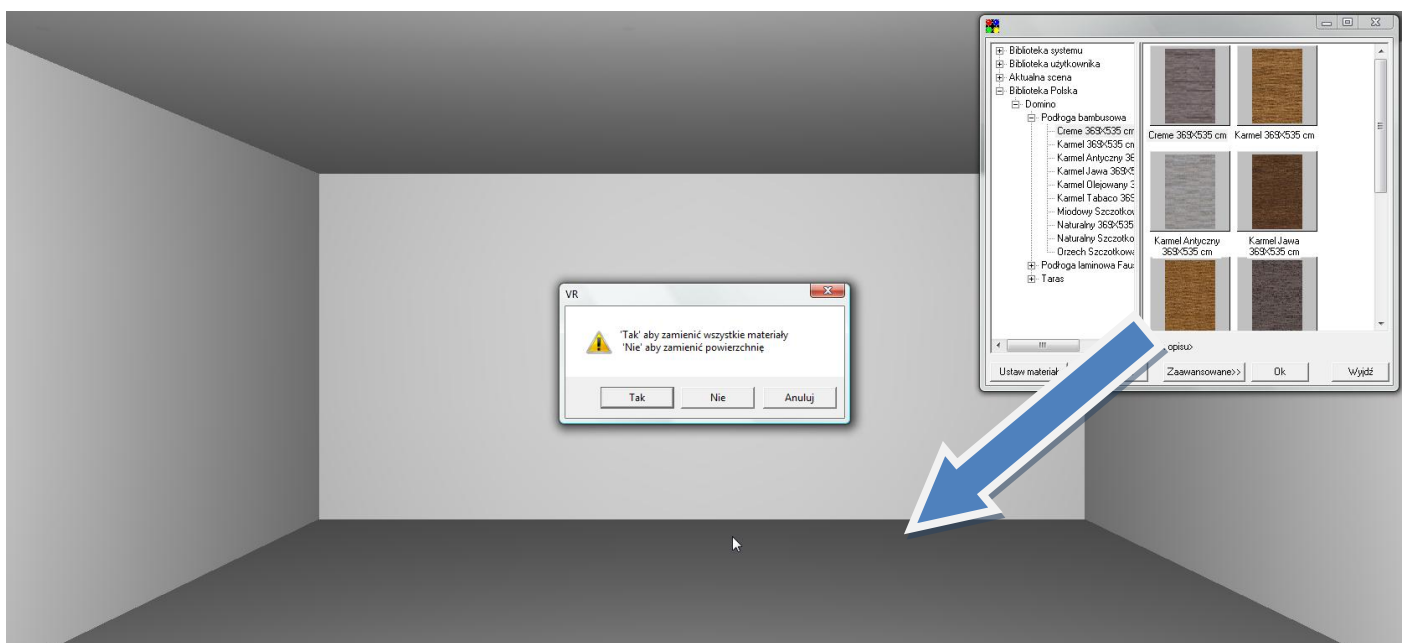
3. W katalogu Windows odnajdujemy i wskazujemy lokalizację biblioteki.
Domyślnie: C:/InteriCAD5/vr/system/pol_library_01.mlb



4. W katalogu biblioteki materiału pojawi się interesująca nas biblioteka



Materiał przeciągamy na interesującą nas powierzchnię metodą przeciągnij upuść.



Wstawiony w ten sposób materiał posiada zdefiniowane ustawienia materiału oraz zostanie automatycznie przypisany do powierzchni.

