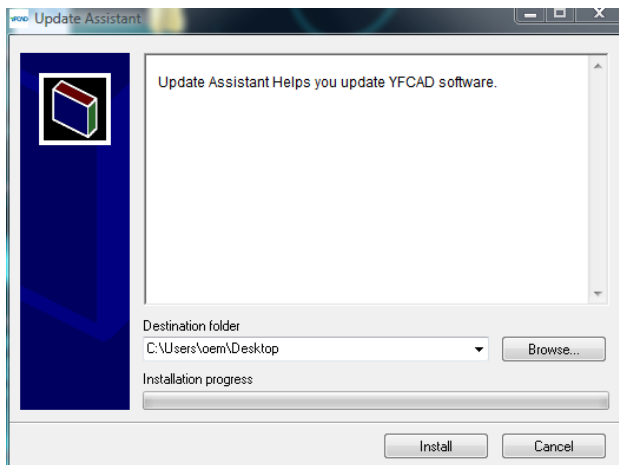


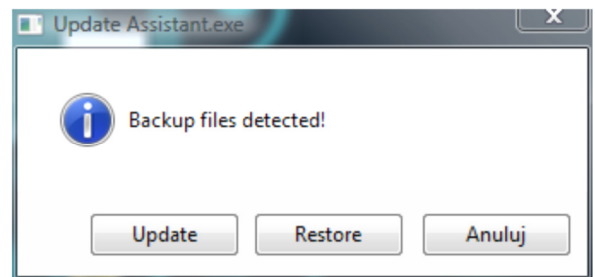
Program:	InteriCAD T5	Wersja:	13, polska	Przygotował:	Damian Jurczyszyn
Słowa kluczowe:	Skos, sufit, okno dachowe, Fakro				
Tworzenie sufitu skośnego oraz wstawianie okien dachowych					

Na początek należy pobrać bibliotekę Fakro udostępnioną na stronie <http://www.intericad.pl/produkty-i-biblioteki/biblioteki.html>

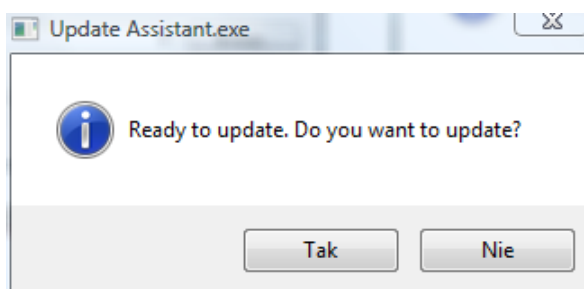
Instalujemy bibliotekę:



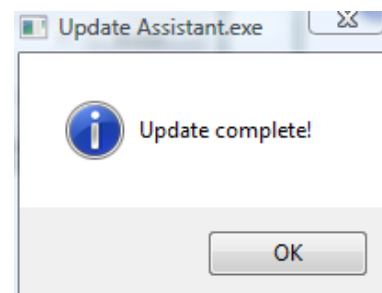
[1] [Instal]



[2] [Update]



[3] [Tak]

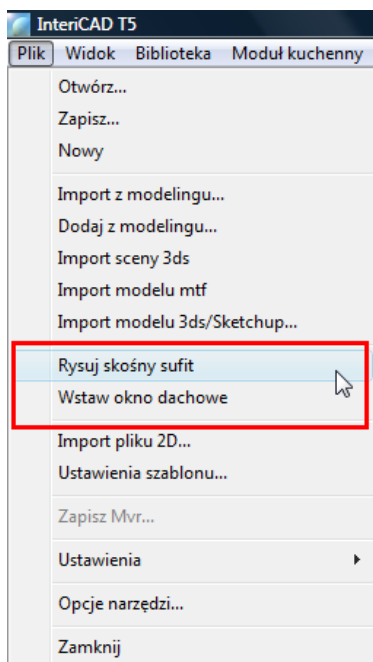


[4] [OK]

Po zainstalowaniu uaktualnienia odpowiednie komendy pojawiają się pasku menu modułu VR

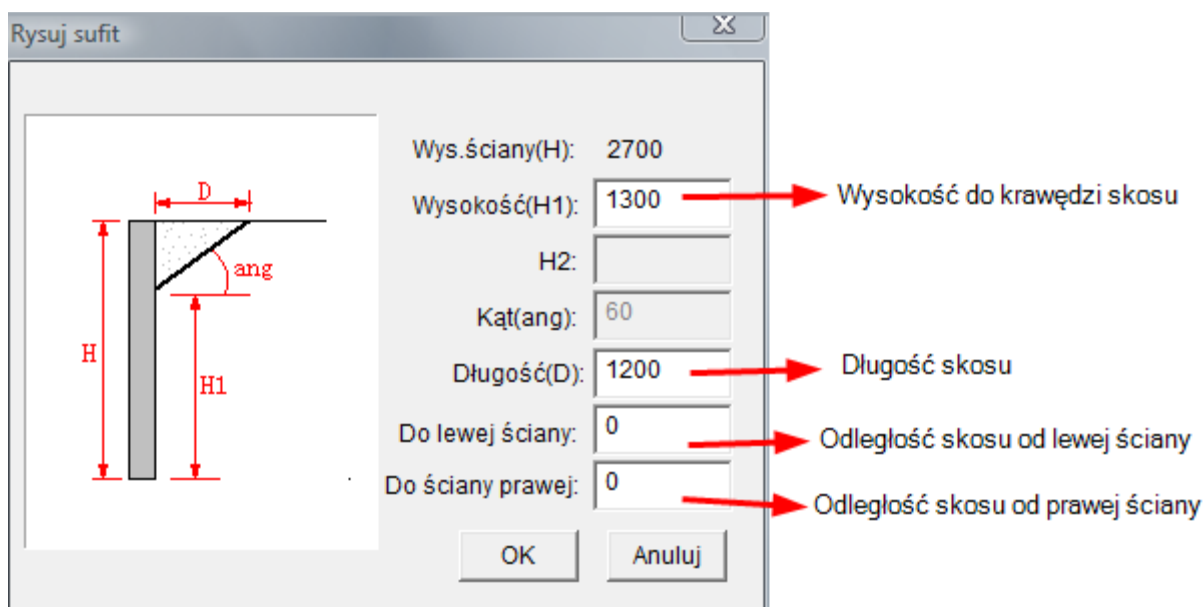
Plik → Rysuj skośny sufit

Plik → Wstaw okno dachowe



Rysuj sufit skośny

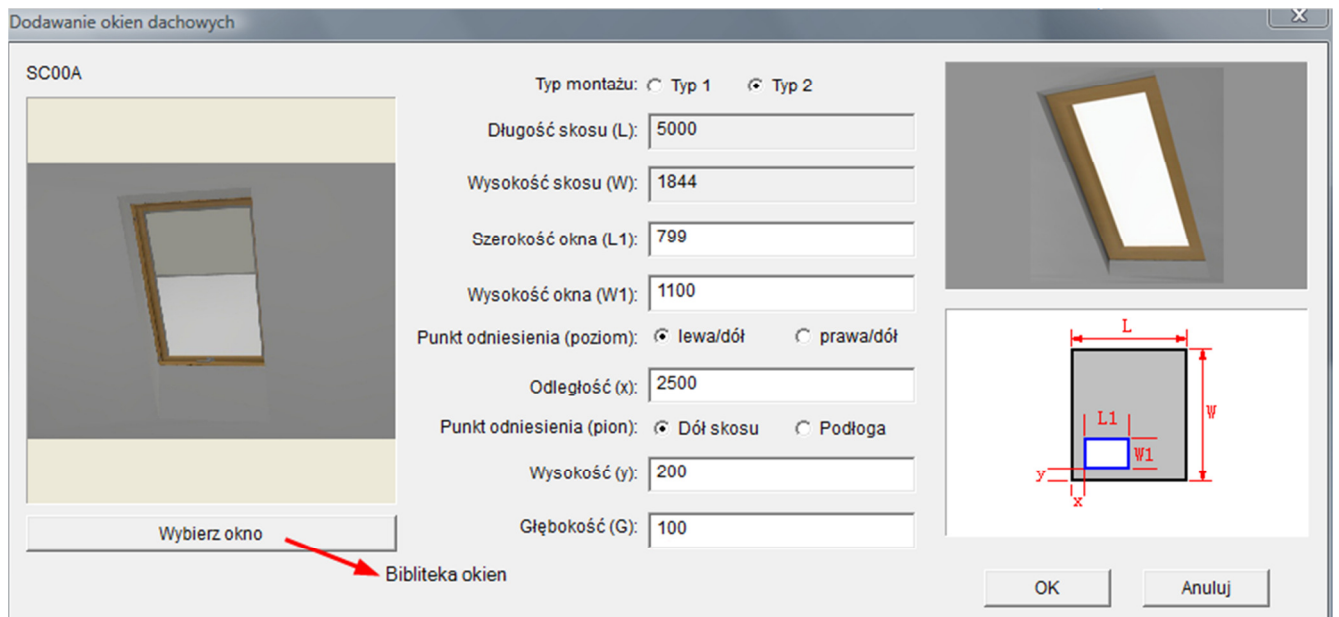
Wybieramy komendę a następnie wskazujemy ścianę na której ma powstać skos. Poniżej przedstawiono opis okna.



Po wpisaniu właściwych parametrów zatwierdzamy klawiszem OK.

Wstaw okno dachowe

Wybieramy komendę *Wstaw okno dachowe* i wskazujemy sufit skośny na którym ma zostać wstawione okno. Wpisujemy parametry okna i jego osadzenia w suficie.



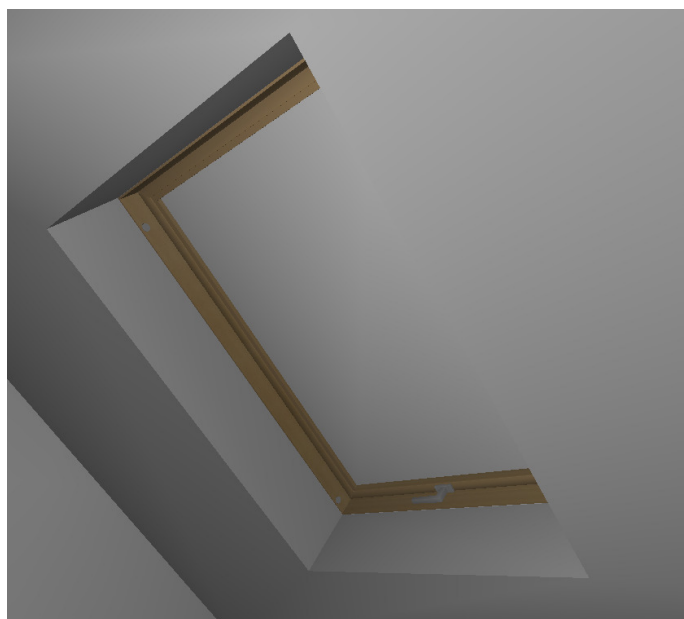
Gdzie:

Punkt odniesienia (pion) definiuje wysokość osadzenia okna:

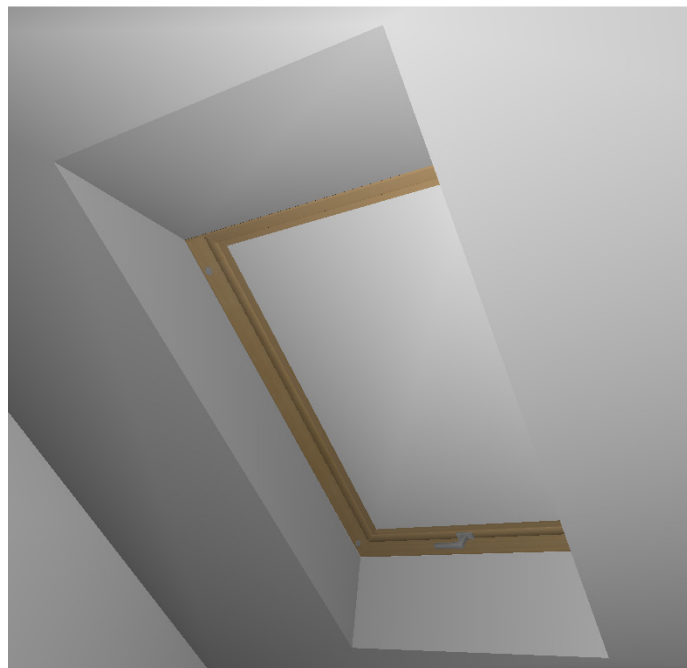
- w stosunku do krawędzi skosu (*Dół skosu*) – jest to odległość liczona po skosie sufitu od jego dolnej krawędzi od dolnej krawędzi ramy okna
- w stosunku do podłogi (*Podłoga*) – jest to wysokość dolnej krawędzi ramy okna od podłogi

Głębokość (G) – jest do odległość od krawędzi płaszczyzny sufitu do krawędzi ramy okna

Typ 1 oznacza montaż okna we wnęce z ściankami prostopadłymi do powierzchni okna:



Typ 2 oznacza montaż okna we wnęce z ściankami: dolną – równoległą do ściany bocznej i górną – równoległą do sufitu:



Przykładowy efekt końcowy działania obu funkcji:

