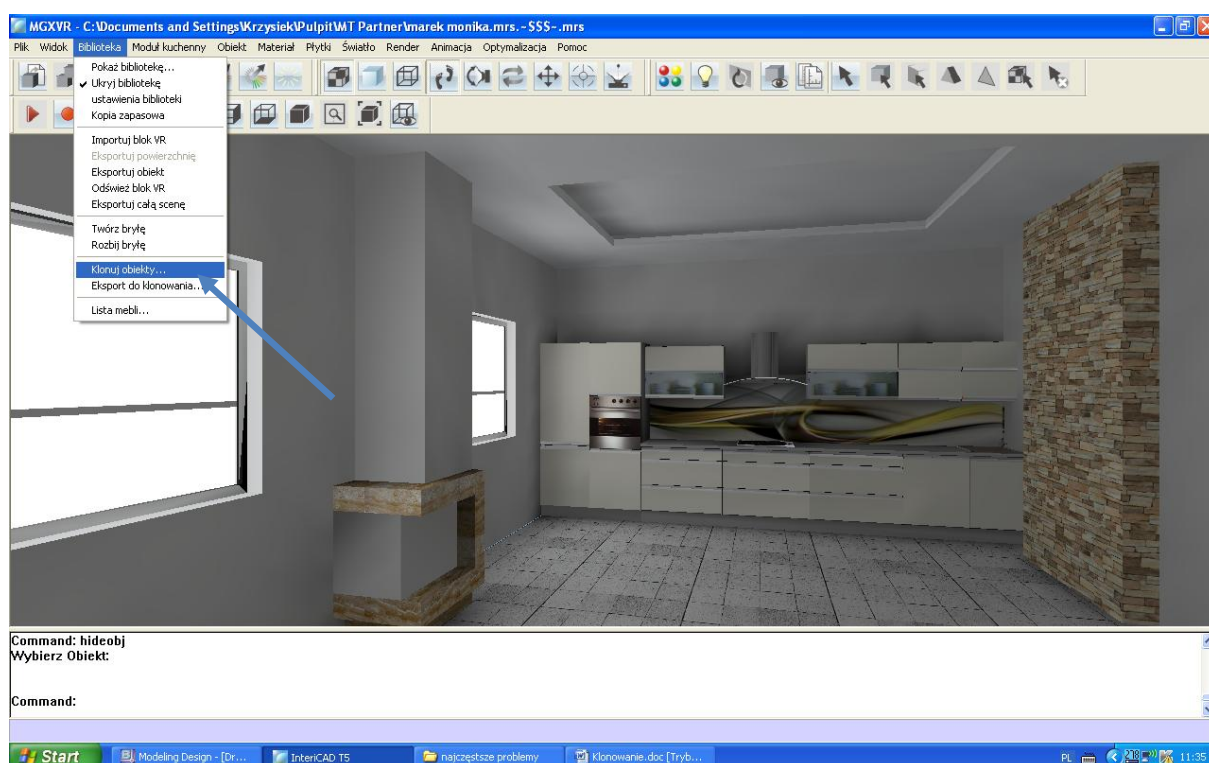


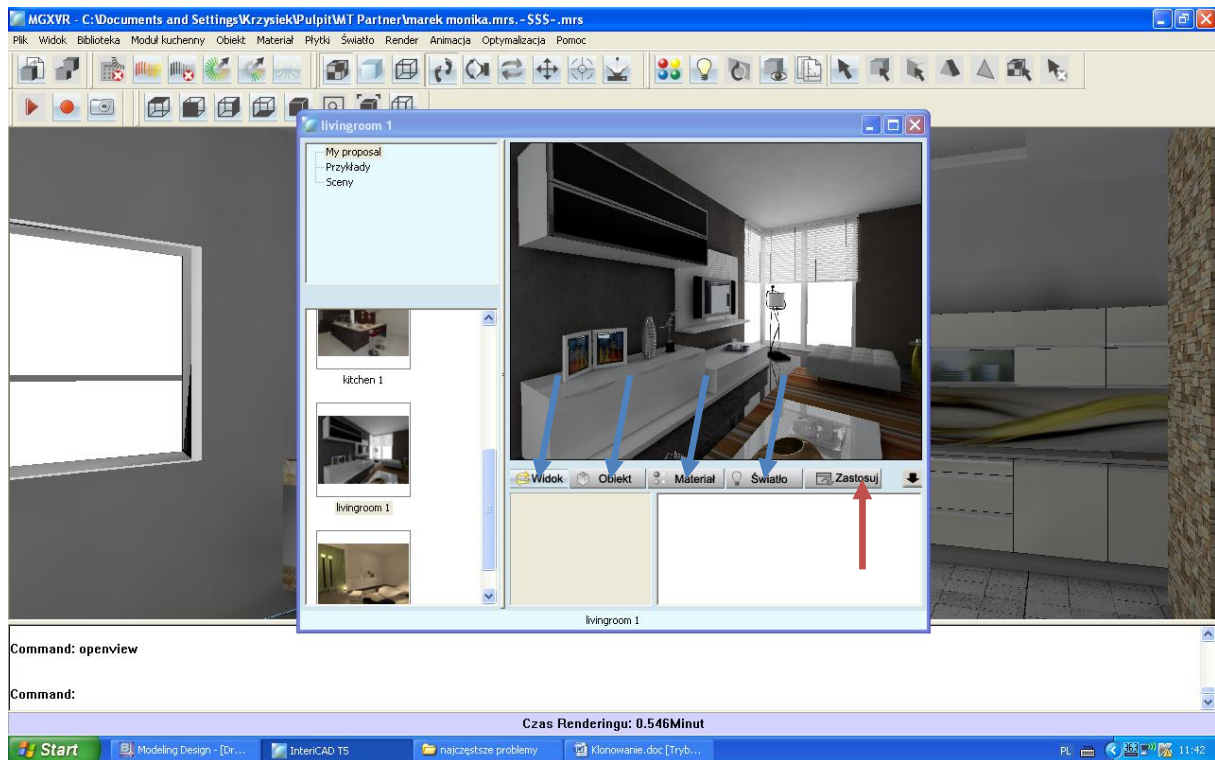
Program	Intericad T5	Wersja polska	Przygotował: Krzysztof Sendor
Słowa kluczowe	Klonowanie		
Klonowanie obiektów, korzystanie z gotowych scen materiałów.			

Program intericad stwarza możliwość korzystania z gotowych scen, materiałów, umożliwia skopiowanie wcześniej ustawionego w scenie oświetlenia.

1. Z menu biblioteka wybieramy polecenie Klonuj obiekty.
Pojawiają nam się sceny z których możemy skopiować: Widok, Obiekt, Materiał, Oświetlenie



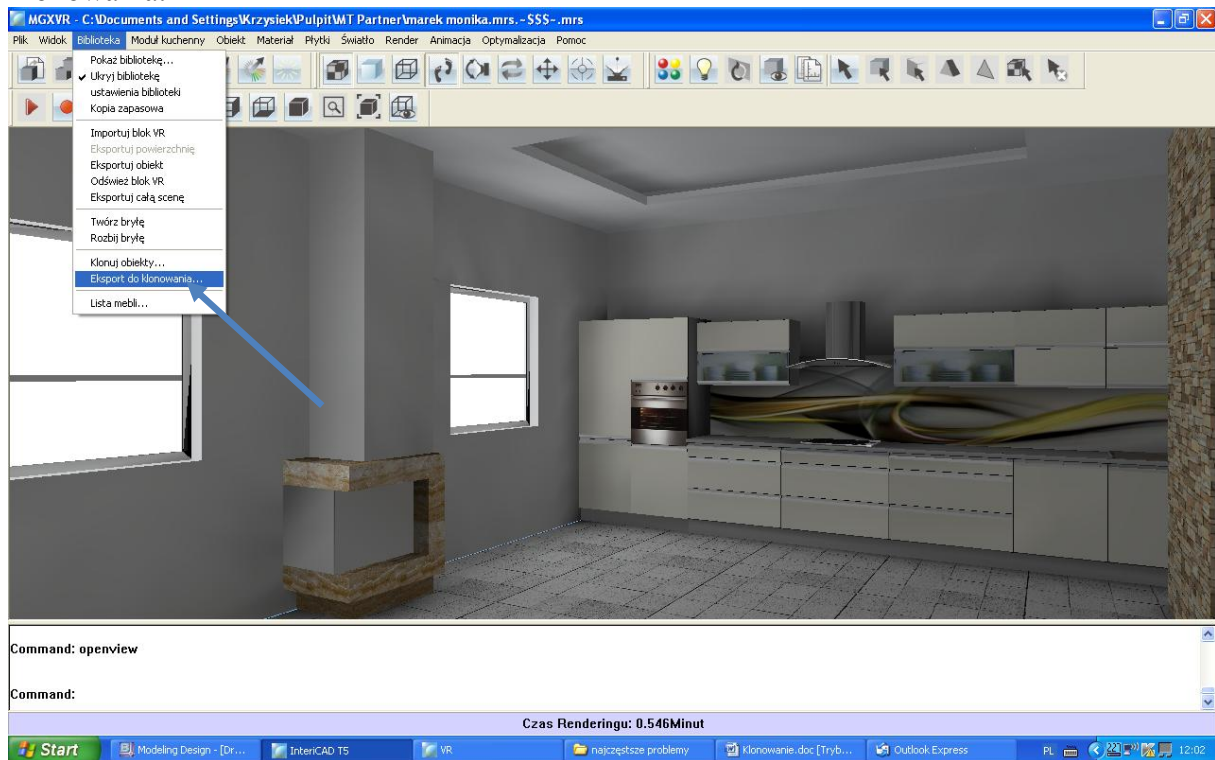
W tym celu wybieramy interesujące nas zagadnienia z menu, następnie klikamy na interesujący nas element: Widok, Obiekt, Materiał lub Światło (elementy które są możliwe do wybrania podświetlają się na czerwono). Po czym korzystamy z polecenia Zastosuj (zaznaczone strzałką czerwoną). Pojawia się scena nad którą pracujemy.



W tworzonej przez nas scenie umieszczamy kopiowany obiekt w odpowiednim miejscu, nadajemy odpowiednim obiektom kopiowany materiał, ewentualnie istniejącym w scenie źródłem światła nadajemy cechy światła kopiowanego. **Dwukrotne kliknięcie prawym klawiszem myszy dezaktywuje funkcje klonowania.**

Istnieje również możliwość umieszczenia zrobionej przez nas sceny w bibliotece celem wykorzystania poszczególnych jej elementów do klonowania.

Korzystamy wtedy z Menu: Biblioteka/Eksport do klonowania:



Zaimportowana scena zostaje zapisana w katalogu przykłady:

