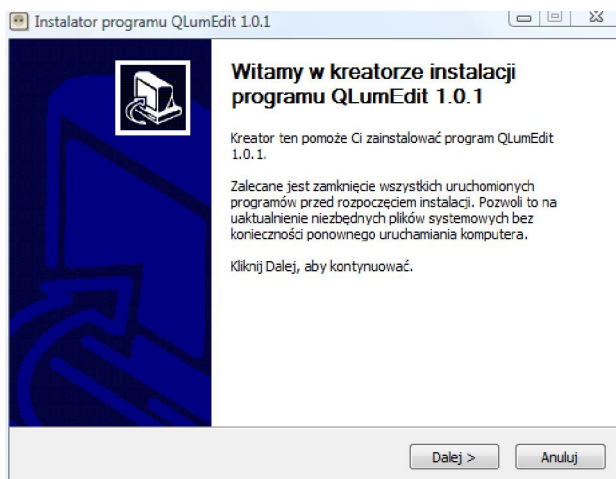


Program	Intericad T5	Wersja polska	Przygotował: Damian Jurczyszyn
Słowa kluczowe	LDT, IES		
Konwersja plików LDT na IES			

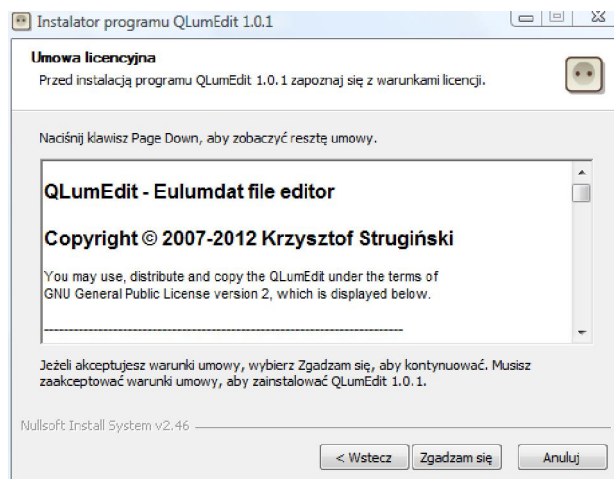
Na początek należy pobrać program z linku poniżej.

<http://www.intericad.pl/images/download/transfer/QLumEdit.exe>

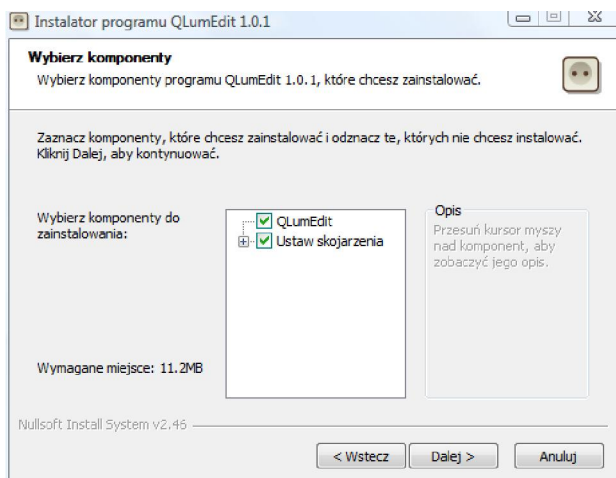
Instalujemy program:



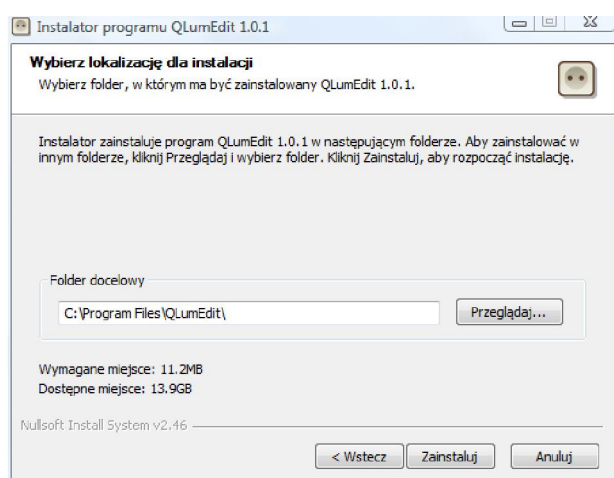
[1] [Dalej]



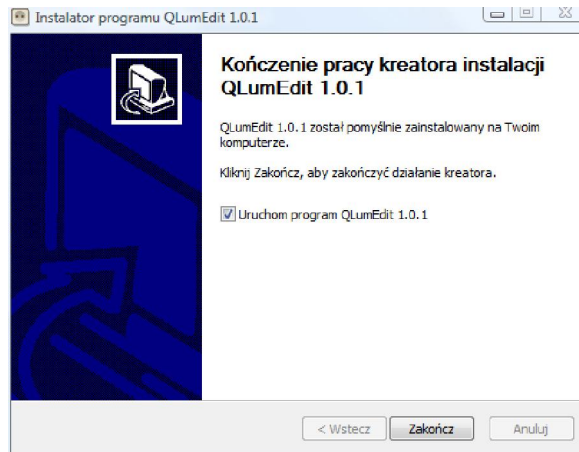
[2] [Zgadzam się]



[3] [Dalej]

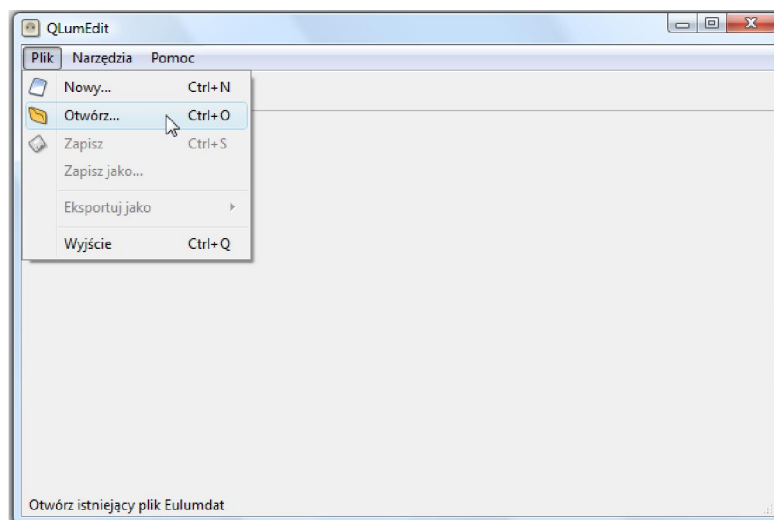


[4] [Zainstaluj]

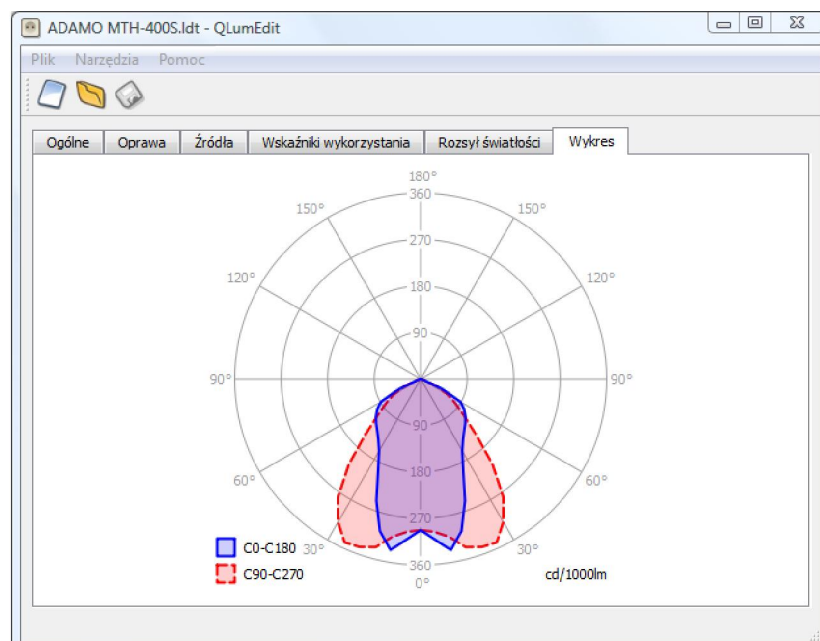


[5] [Zakończ]

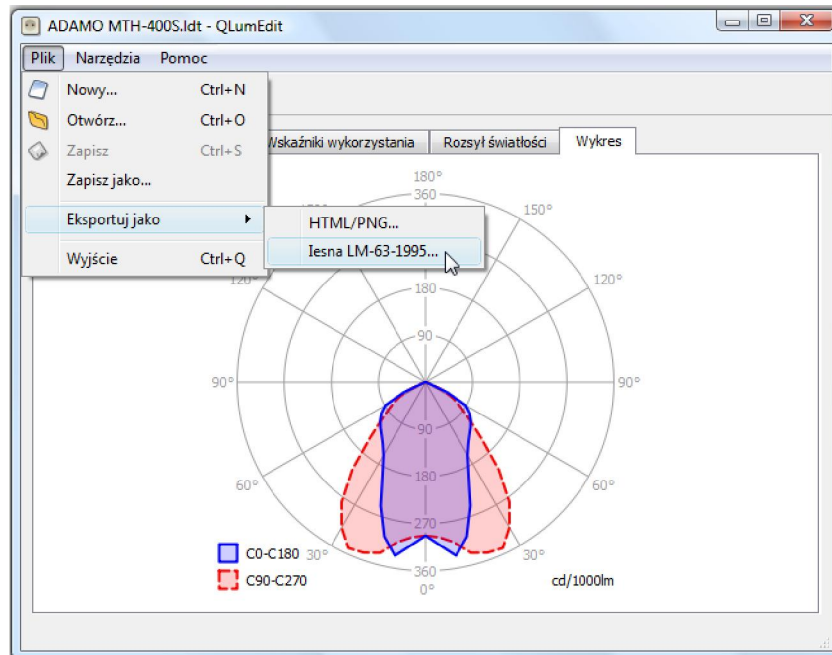
Po uruchomieniu programu wybieramy Plik → Otwórz



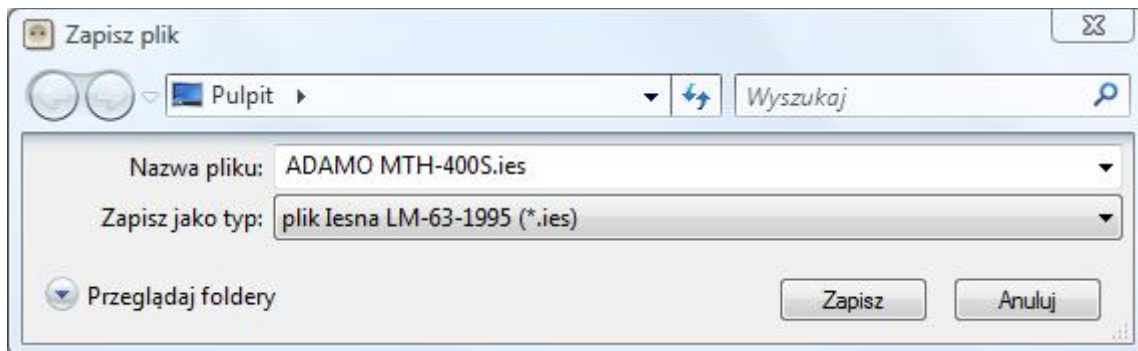
Następnie odnajdujemy pliki z rozszerzeniem LDT i wczytujemy go. Po wczytaniu pliku w zakładce Wykres mamy możliwość podglądu charakterystyki światła.



Ostatnim krokiem jest zapisanie pliku. W tym celu wybieramy Plik → Eksportuj jako → Iesna LM-63-1995...



Wskazujemy miejsce zapisu pliku i wybieramy zapisz.



Tak przygotowany plik z rozszerzeniem IES możemy wykorzystać w programie InteriCad T5