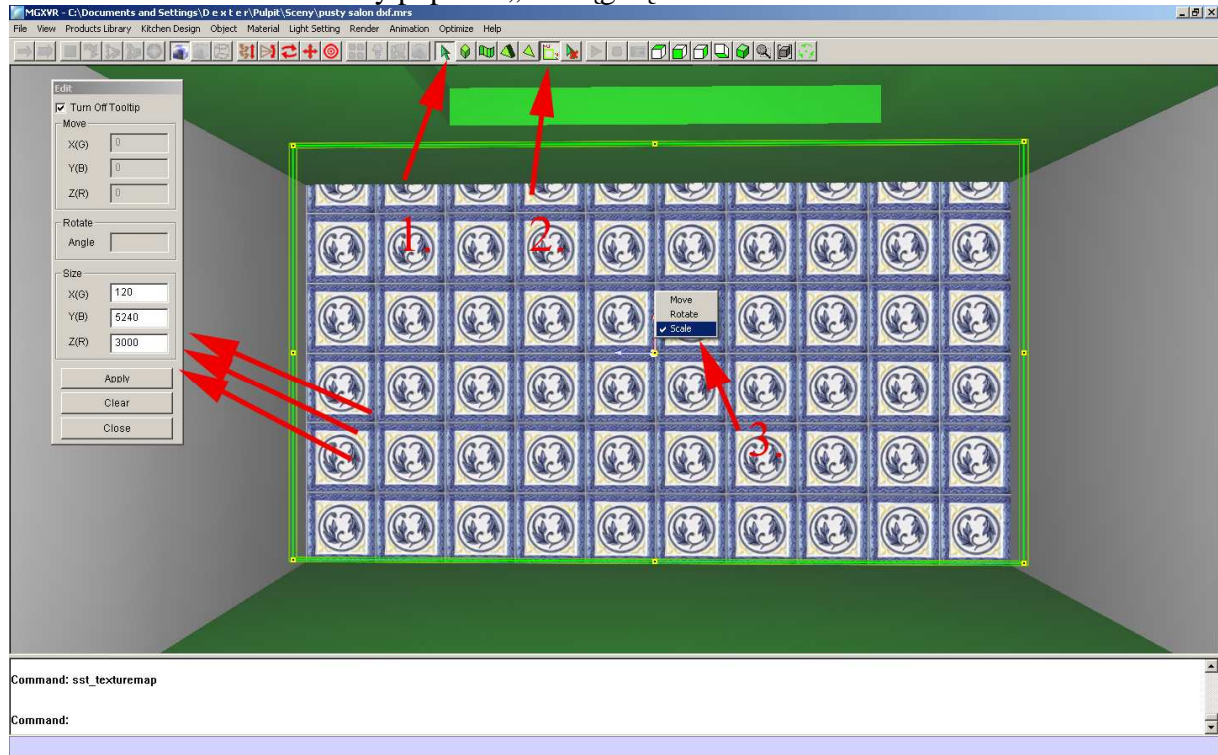


Zmiany wielkości tekstury możemy dokonać na 3 sposoby.

Metoda pierwsza:

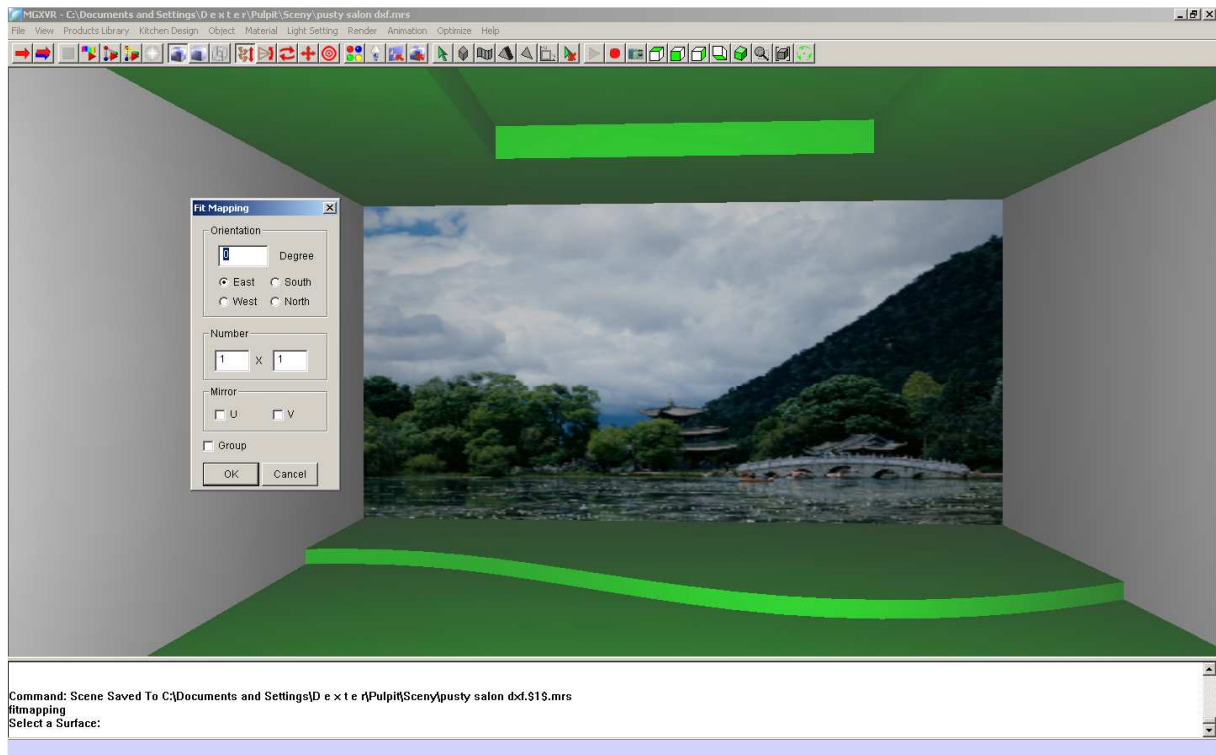
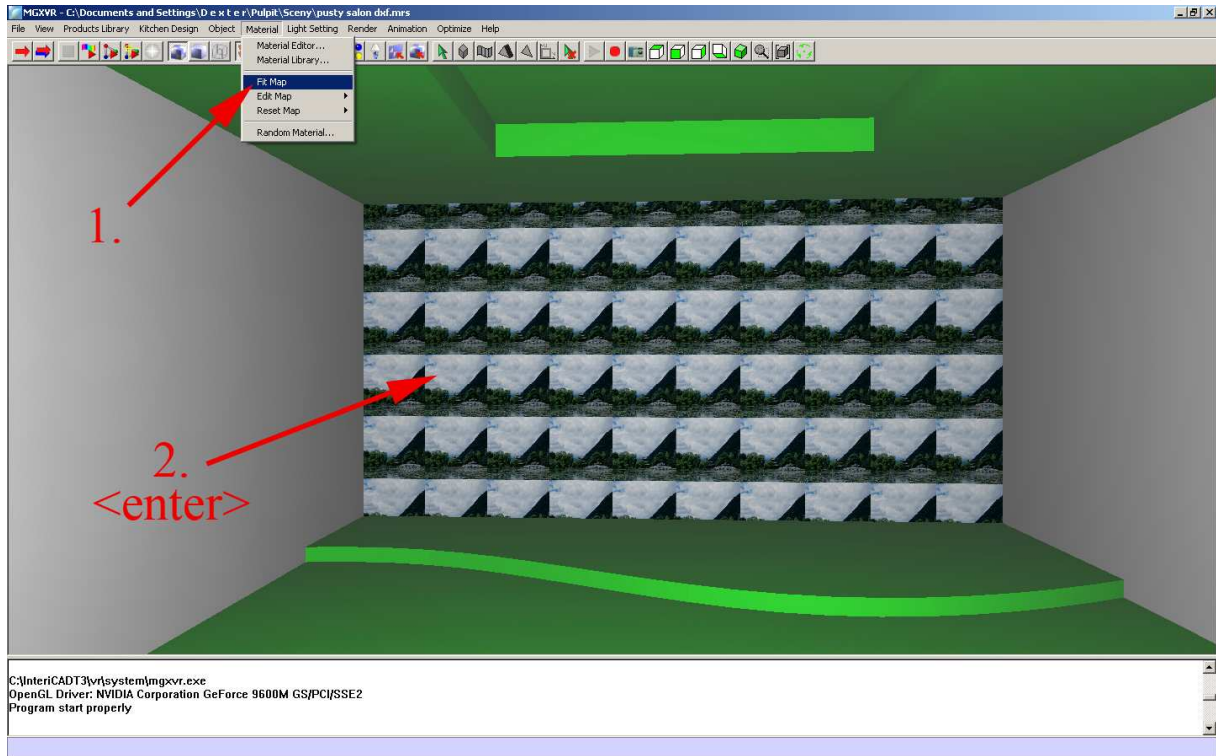
Określenie wielkości tekstury poprzez „rozciągnięcie”



Metoda druga:

Dopasowanie tekstury do rozmiarów obiektu (np. fototapeta).

Material → *Fit Map* (następnie wskazujemy powierzchnię i zatwierdzamy klawiszem enter)



W okienku dialogowym mamy możliwość wybrania dodatkowo ilości sąsiadujących ze sobą map, odbicia lustrzanego oraz ustalenia kierunku obrotu tekstury.

Metoda trzecia:

Określenie rozmiaru poszczególnej tekstury (pliku graficznego).

Klikamy odpowiednio:

1. *Material Editor*,
2. Pokazujemy powierzchnię, której ma dotyczyć zmiana,
3. Przechodzimy do zakładki *Base*,
4. Wpisujemy rozmiar poszczególnej tekstury,
5. Klikamy *All Mapping*
6. Zmiana zostaje zapisana.

