

Dlaczego kilka ścian zmienia kolor, podczas gdy nadaję atrybuty tylko jednej z nich?

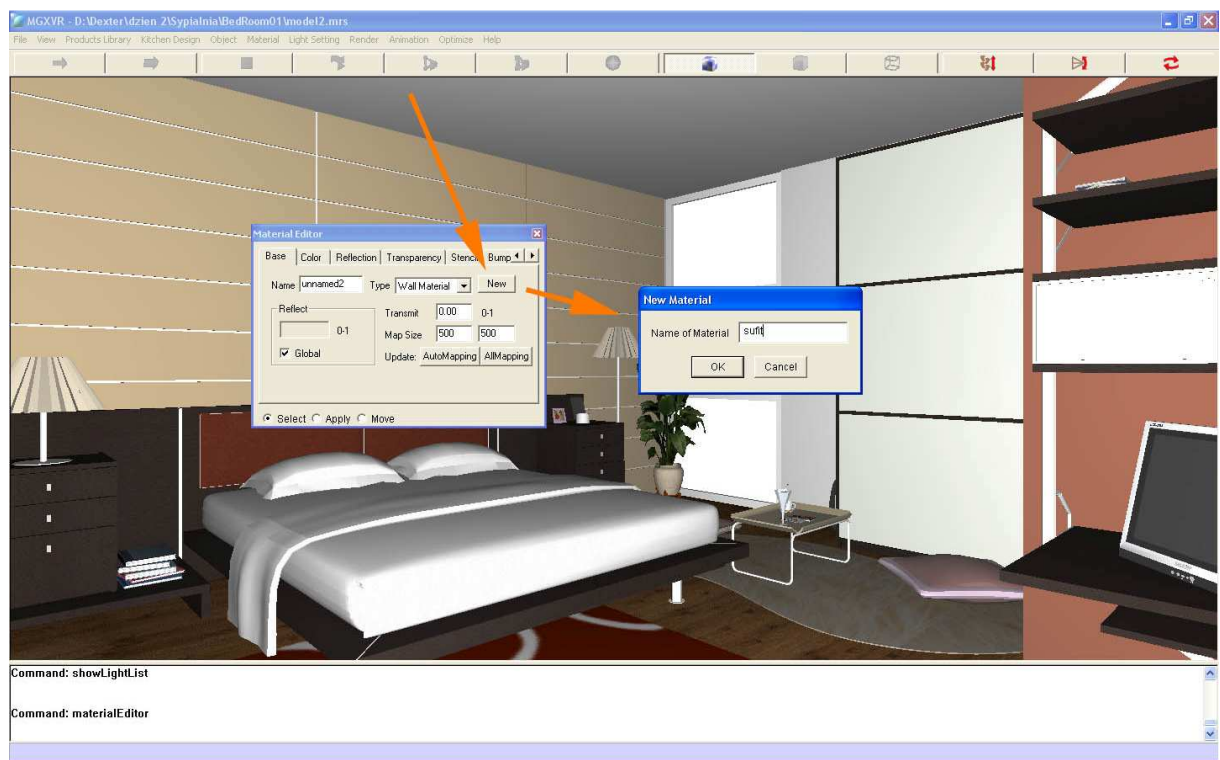
Elementy, które posiadają tę samą nazwę – zawsze będą zachowywały się tak samo (przyjmując ten sam kolor, teksturę jak również połysk, przezroczystość etc.)

Przykład:

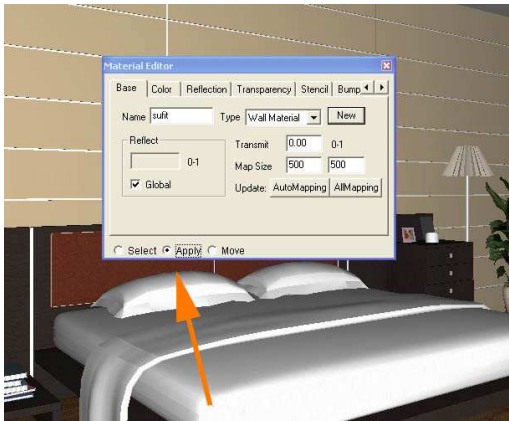
Posiadam ścianę i sufit, dla których zaznaczając pole wyboru „*apply*” i wskazując „*próbniem*” nadałem tę samą nazwę.

Aby ponownie je rozdzielić, należy:

1. Nadać nową nazwę: *Material Editor* (w zakładce *Base*) → *New* <następnie wpisać nową nazwę obiektu, np. *sufit*>,



2. Kliknąć OK., zmienić pole wyboru na „*apply*” a następnie kliknąć „*próbniem*” na sufit,



3. Nazwa została przypisana,

Komentarz:

Można sprawdzić czy nazwy zostały prawidłowo rozdzielone. Robi się to zmieniając wybór na „Select” a następnie klikając „próbniem” na poszczególne powierzchnie. Aktualna nazwa jest wyświetlana w polu *Name* w zakładce *Base* w menu *Material Editor*.