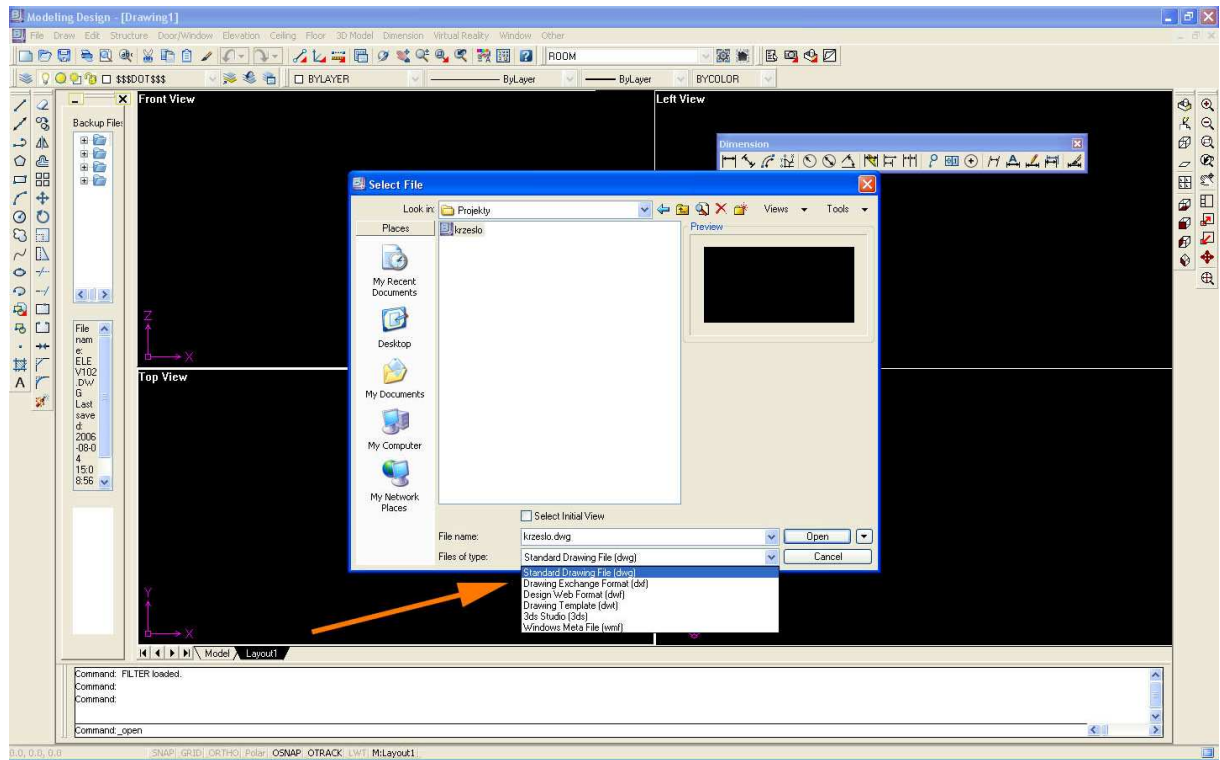
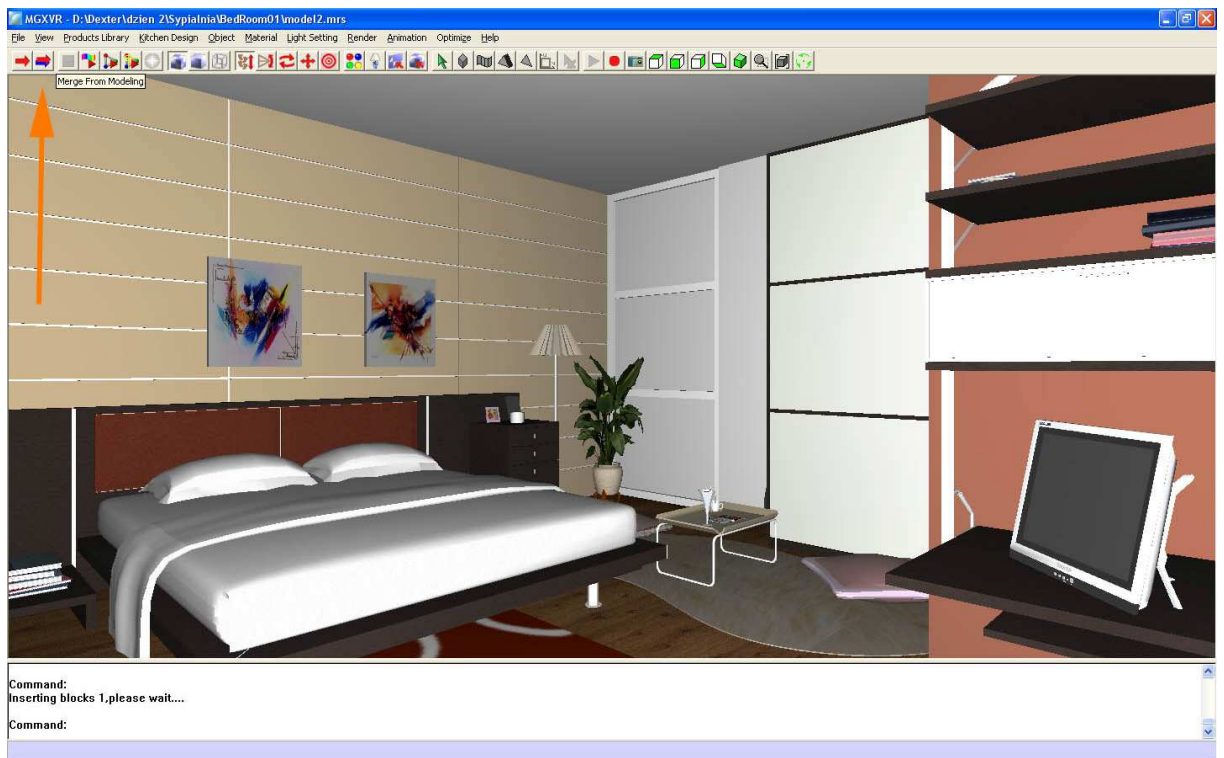


Jak wstawić model w formacie .dxf lub .dwg do środowiska *Render*? Nie chcę dodawać elementu do biblioteki.

1. Otwórz plik modelu w BTOcad. Stosownie do rozszerzenia pliku wybierz właściwy filtr.



2. Pracując w środowisku Rendering – kliknij na ikonkę „Merge from Modelling”. Jeśli nie jest aktywna – „zgaś światło” w projekcie klikając *Render* → *Reset Radiosity*



Program przeniesie nas do środowiska *Modelling* w którym zażąda wybrania obiektu (obiektów), które chcemy dołączyć. Po ich wskazaniu zatwierdzamy enterem a następnie wskażemy *punkt obserwatora*.

3. Zostaniemy ponownie przeniesieni do środowiska *Render*. Obiekt zostanie wklejony. Często zdarza się, że program umieszcza importowany model w miejscu daleko od bieżącego widoku. Trzeba go odnaleźć i przestawić w miejsce docelowe.

#### Komentarz:

Gdy środowisko *Modelling* jest otwarte w kilku oknach, polecenie „*Merge from Modelling*” może nie działać prawidłowo.