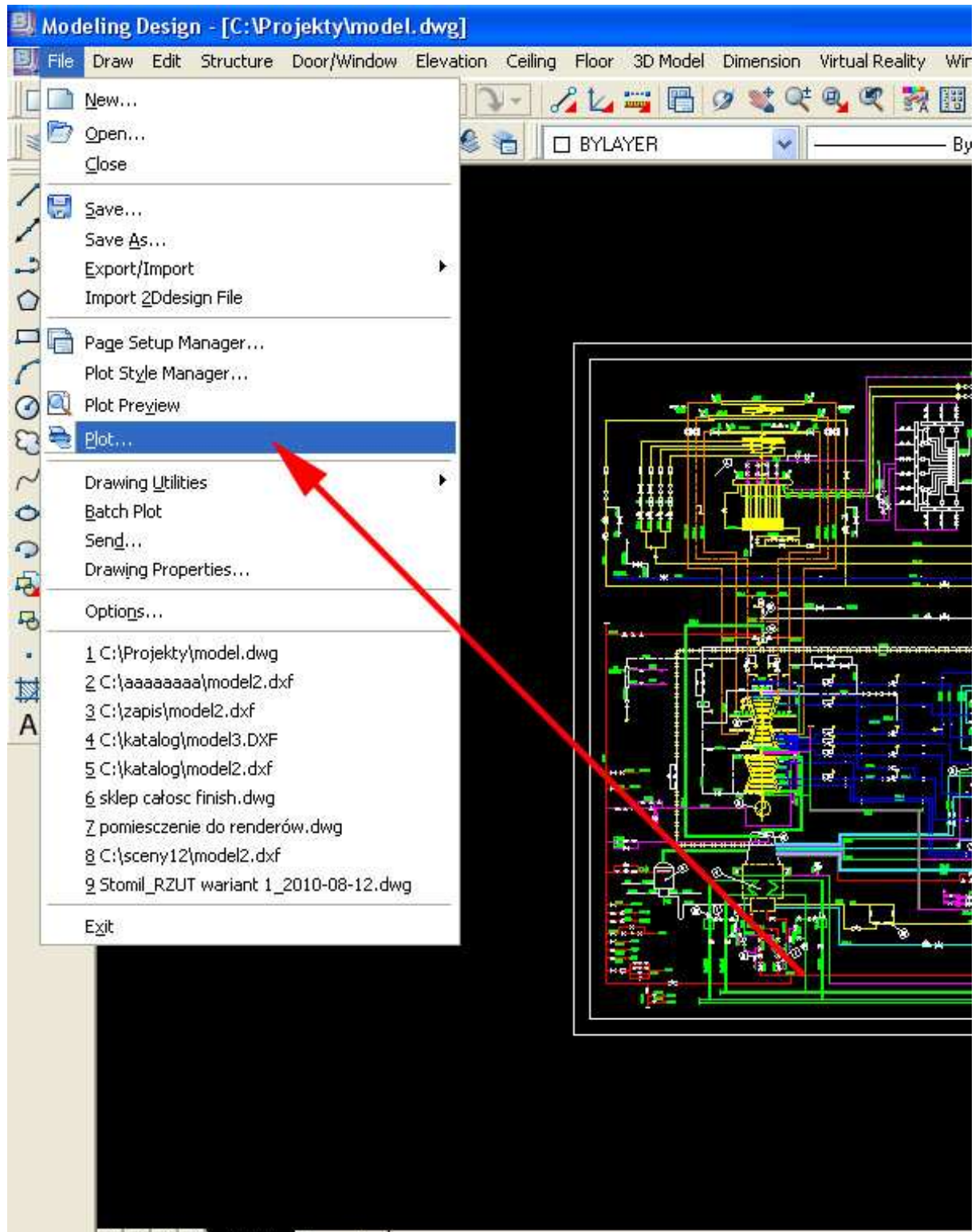


Jak drukować projekty w środowisku *modelling*?

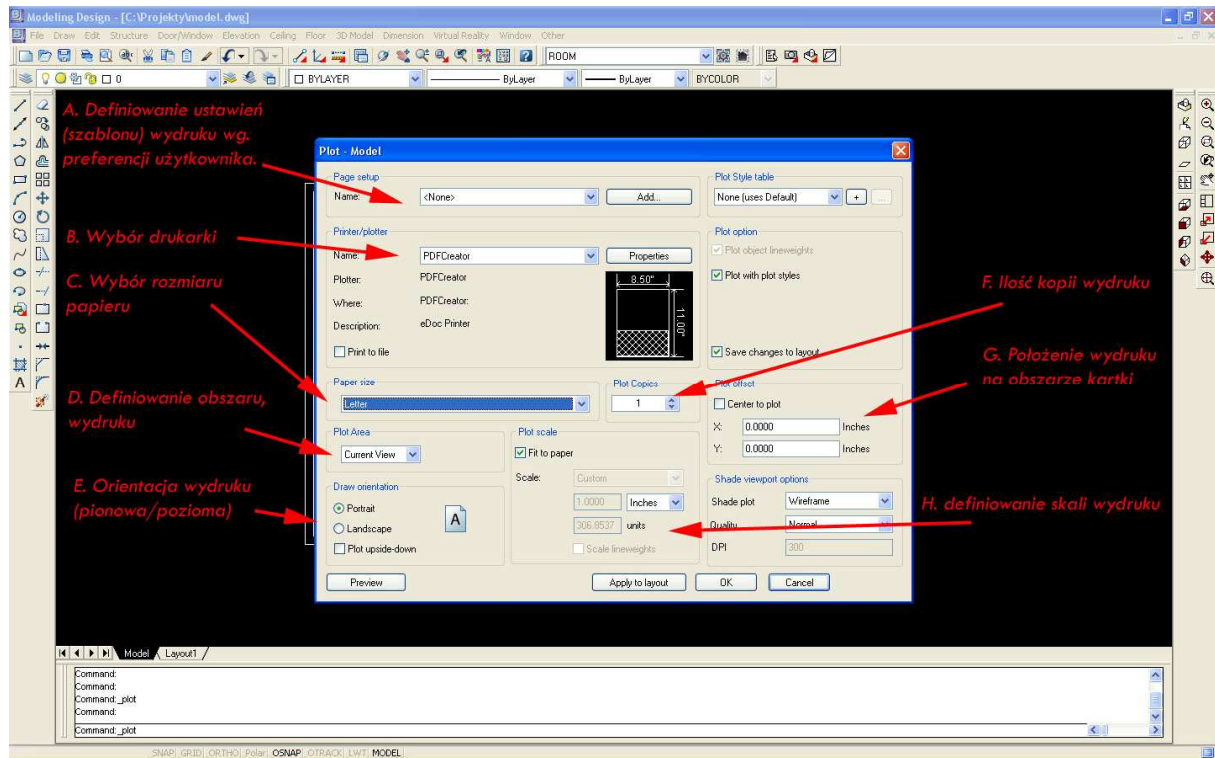
1. Otwórz projekt. Kliknij *File* → *Plot*



2. Oprócz wyboru drukarki, dokonujemy także wyboru skali rysunku.

Jako drukarkę – wybiorę zainstalowany wcześniej darmowy program PDFCreator („drukowanie do formatu PDF”).

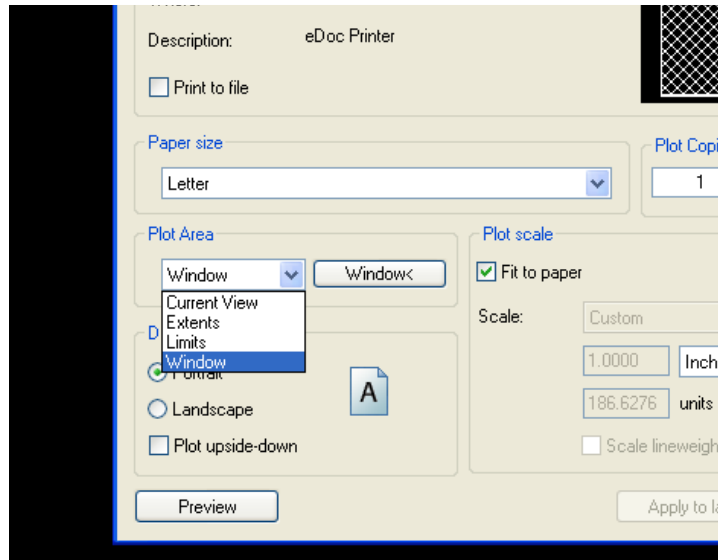
3. Okno wydruku przedstawia się następująco:



Omówienie poszczególnych opcji:

- A. Dla późniejszych potrzeb – możemy zdefiniować styl drukowania. Zamiast wybierać poszczególne opcje za każdym razem – definiujemy własne preferencje drukowania.
- B. Wybieramy zainstalowaną drukarkę. Aby „drukować projekty do formatu PDF” należy uprzednio zainstalować odpowiedni program, np. *PrimoPDF*, *PDFCreator*. Pozostałe opcje nie są aktywne, jeżeli nie dokonamy wyboru drukarki.
- C. Wybór rozmiaru papieru (zależny od drukarki), np. A4
- D. Definiowanie obszaru, który ma zostać wydrukowany.
Kolejność postępowania:

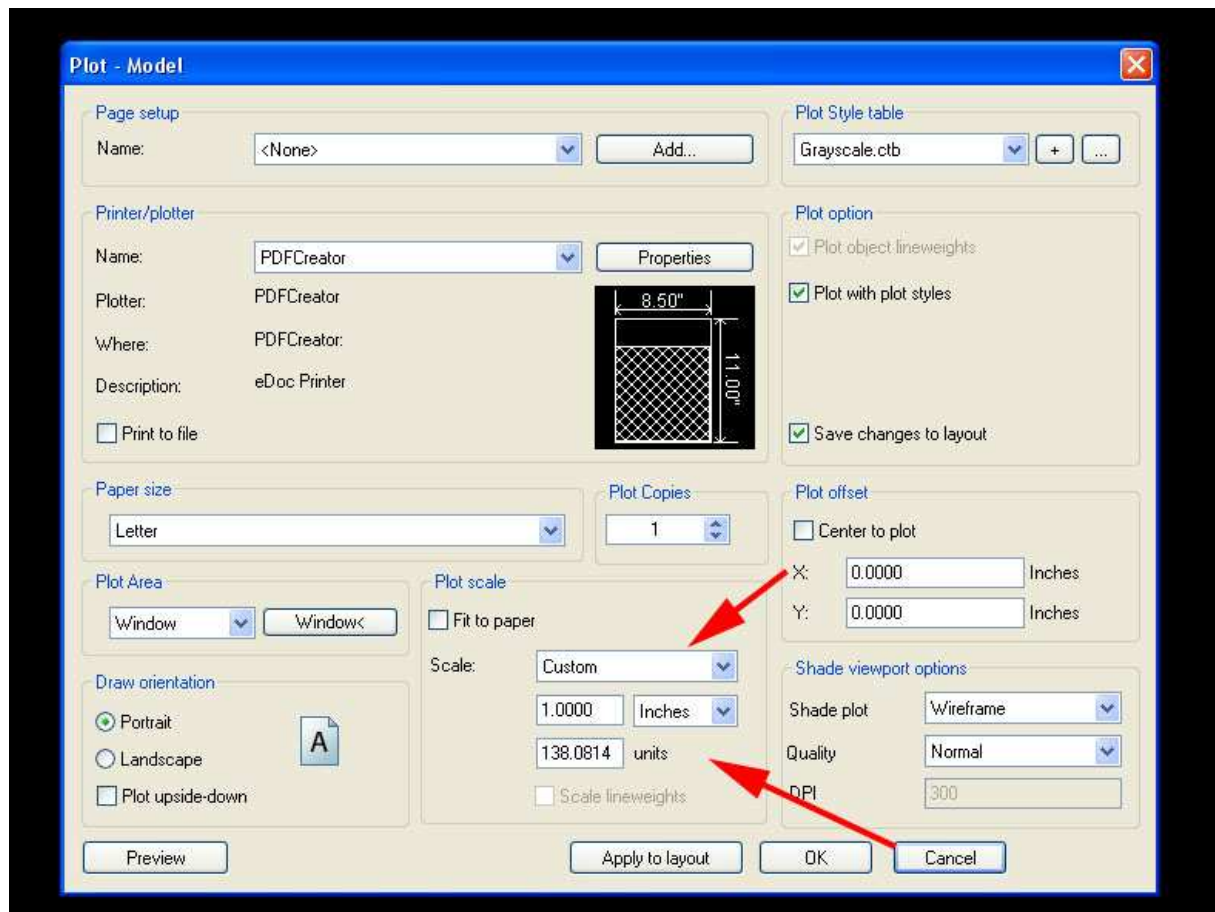
- a) jeżeli projekt jest duży i chcemy wydrukować go na kilku kartkach A4 – każdy z obszarów drukujemy osobno. Jeżeli jest taka potrzeba - rozpoczynamy od wydzielenia liniami pomocniczymi poszczególnych obszarów przed rozpoczęciem drukowania.
Następnie wybieramy opcje **Window**



- b) Okno drukowania znika. Zaznaczamy obszar który chcemy wydrukować (jeden z fragmentów rysunku). Program przywraca okno z ustawieniami wydruku.
- c) Aby zobaczyć, czy zdefiniowany obszar wydruku jest odpowiedni – klikamy „Preview” w lewym dolnym rogu okna
- d) Ustawiamy pozostałe parametry. Drukujemy.
- e) Czynność powtarzamy dla każdego obszaru, za każdym razem wybierając inne pole do wydruku.
- E. Orientacja wydruku (pionowo/poziomo) na kartce.
- F. Ilość kopii.
- G. W przypadku małych rysunków – możemy dokładnie umiejscowić projekt na kartce papieru. Wpisujemy wartości dla osi X i Y, lub zaznaczamy opcję *centralnie*
- H. Skala wydruku.

Gdy funkcja „Fit to paper” jest zaznaczona, program automatycznie dobiera skalę.

Aby zdefiniować skalę wg potrzeb – należy odznaczyć powyższą opcję, a następnie wybrać skalę zdefiniowaną lub wpisać własną w polach poniżej, np. 1:10



Uwagi:

W przypadku drukarek czarno-białych (lub drukarek kolorowych dla których chcemy otrzymać wydruk czarno-biały) można zaznaczyć opcję „Plot Style table” w prawym górnym oknie drukowania.

Grayscale.ctb → wydruk czarno-biały (odcienie szarości).

Monochrome.ctb → wydruk czarno-biały (tylko czarny kolor)