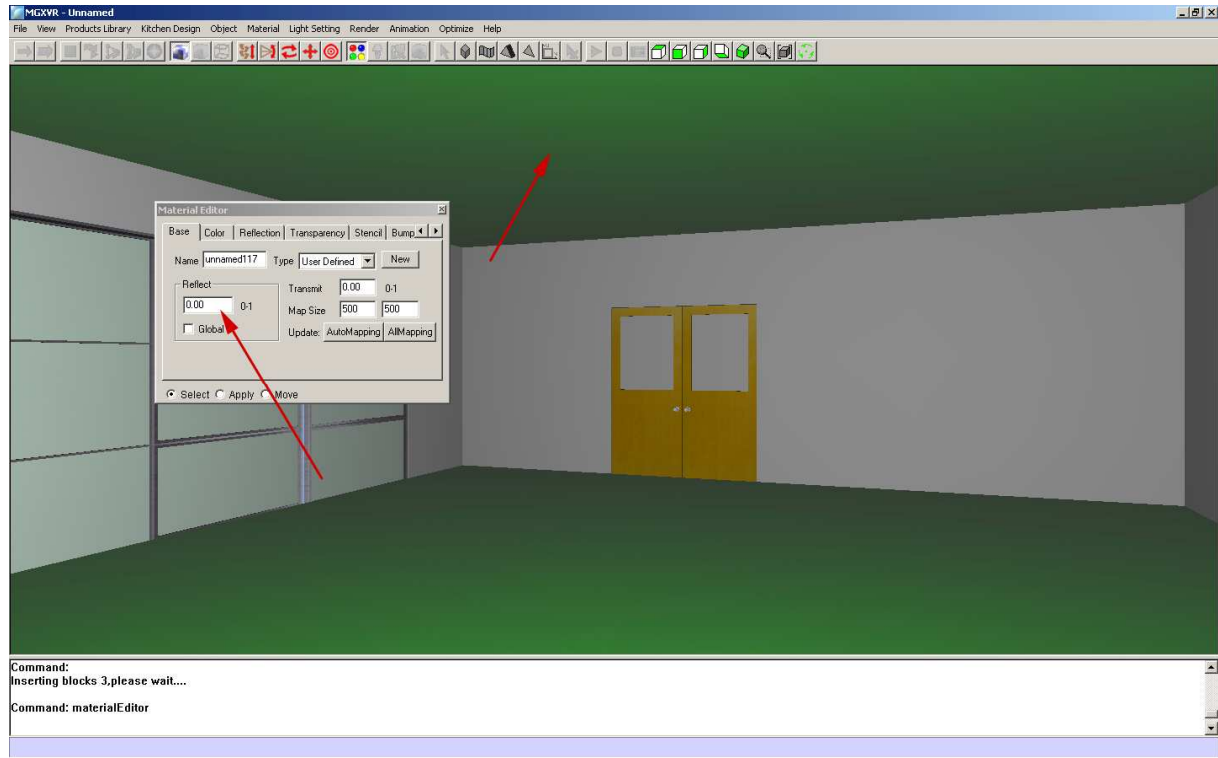


Problem – ściany przyjmują zielony kolor od sufitu.

Odpowiedź:

Należy zmienić kolor sufitu na biały, lub na obiektach które przejmują w/w kolor zmniejszyć w *Material Editor* w zakładce *Base* parametr *Reflect* (można ustawić 0).



Uwaga:

- opcja *Reflect* jest aktywna tylko gdy światło jest zgaszone (*Render* → *Reset Radiosity*)

- jeżeli zmiana koloru nie przynosi skutków – należy „zgasić światło” (*Render* → *Reset Radiosity*) a następnie ponownie je „przeliczyć” *Radiosity*